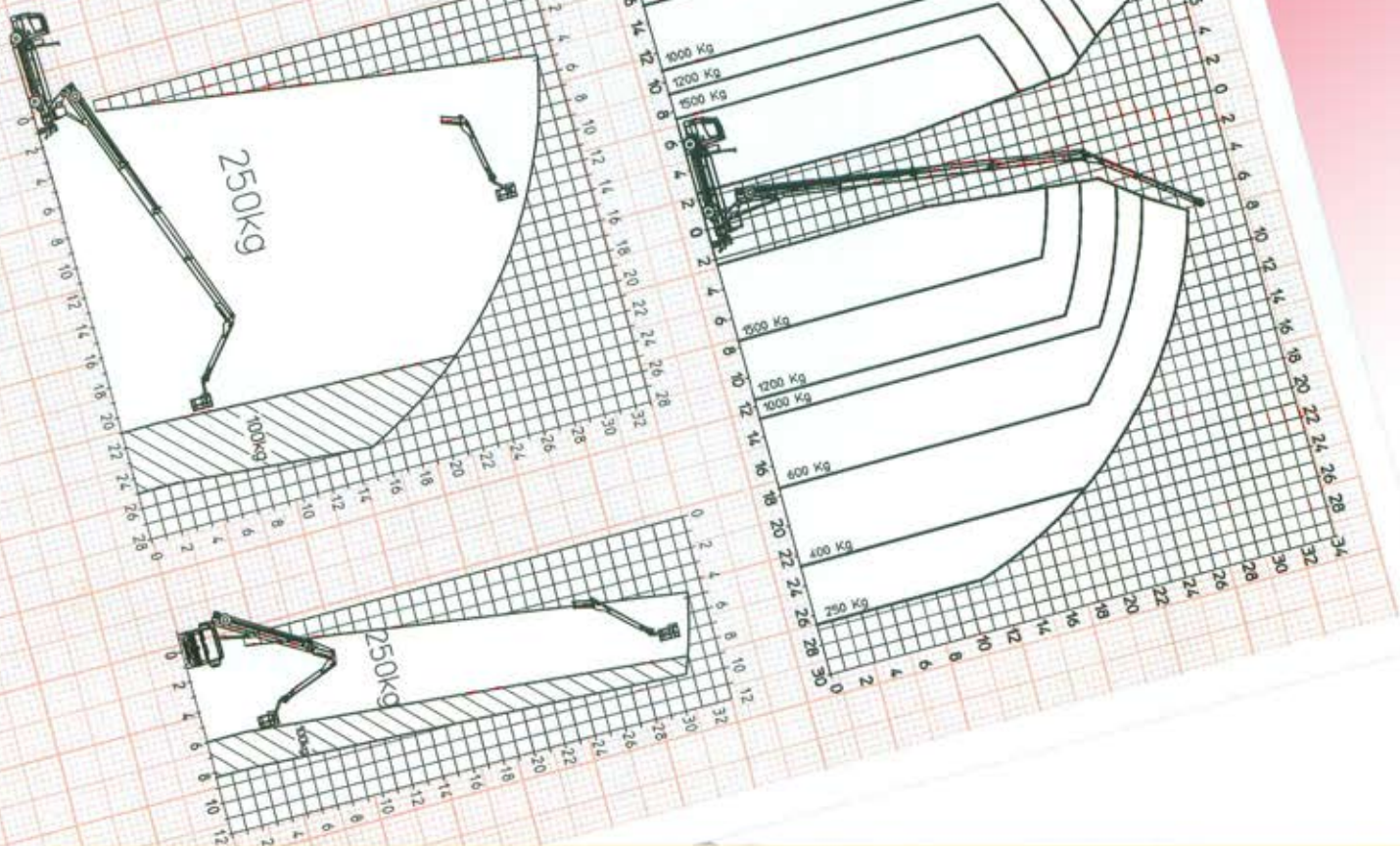


Technische Daten



Teleskoparmwinkel	ca. 85°	Max. Reichweite Kranbetrieb	
Auslegerwinkel	ca. 150°	1.500 Kg Tragkraft	ca. 7,5 m
Schwenkbereich	ca. 620°	1.200 Kg Tragkraft	ca. 11,5 m
Arbeitshöhe bis zum Ausleger	ca. 24,4 m	1.000 Kg Tragkraft	ca. 12,8 m
Hakenhöhe max.	ca. 31,4 m	450 Kg Tragkraft	ca. 22,7 m
		250 Kg Tragkraft	ca. 26,6 m
Ausziehbarer Ausleger:			
Grundlänge	ca. 3,9 m	Max. Reichweite Arbeitsbühne	
ausziehbar max.	ca. 8,1 m	250 Kg Tragkraft	ca. 21,8 m
Hakengeschwindigkeit	ca. 65 m/min	Arbeitshöhe max.	ca. 32,0 m
Abmessungen:		LKW-Daten:	
Abstützlänge	ca. 5,4 m	Radstand min.	4.220 mm
Abstützbreite	ca. 5,5 m	zul. Gesamtgewicht	7,49 t
einseitige Abstützung	ca. 3,9 m	max. Leergewicht	3,30 t
Fahrzeuglänge	ca. 8,1 m	Vorderachse min.	3,40 t
Fahrzeugbreite	ca. 2,5 m		
Fahrzeughöhe	ca. 3,8 m		
Aufbaugewicht	ca. 4.190 kg	Maß- und Konstruktionsänderungen vorbehalten!	



0208 740 370

www.essersbedachungen.de
 Elbestraße 27
 45478 Mülheim Ruhr



eigmann, Witten - XXXIII104